



Ubicado en el centro histórico, muy cercano al Palacio del Infantado y muy bien comunicado con Madrid. La capacidad de sus salas y su inmejorable situación en una importante área de negocios lo han convertido en un lugar esencial para la celebración de convenciones, reuniones de trabajo y otros eventos.

Año construcción: 2000  
Nº de habitaciones: 103

Avda. del Ejército, 6  
19004 Guadalajara  
Tel 949 248 370 Fax 949 248 371  
acguadalajara@ac-hotels.com

## INFORMACIÓN Y RESERVAS

Tel 902 292 293 Fax 902 292 294  
reservas@ac-hotels.com  
www.ac-hotels.com



Centro	500 m
Aeropuerto	30 Km
Estación de Tren	2 Km
Parada de Autobús	100 m
Recinto Ferial	No
Playa	No



## TIPOS DE HABITACIÓN

TIPOS HABITACIÓN	CAMA INDIVIDUAL	2 CAMAS INDIVIDUALES	CAMA QUEEN SIZE	CAMA KING SIZE	TOTAL
Hab AC	-	47	52	2	101
Hab Suite	-	-	-	2	2
TOTAL	-	47	52	4	103

## DESCRIPCIÓN HABITACIONES

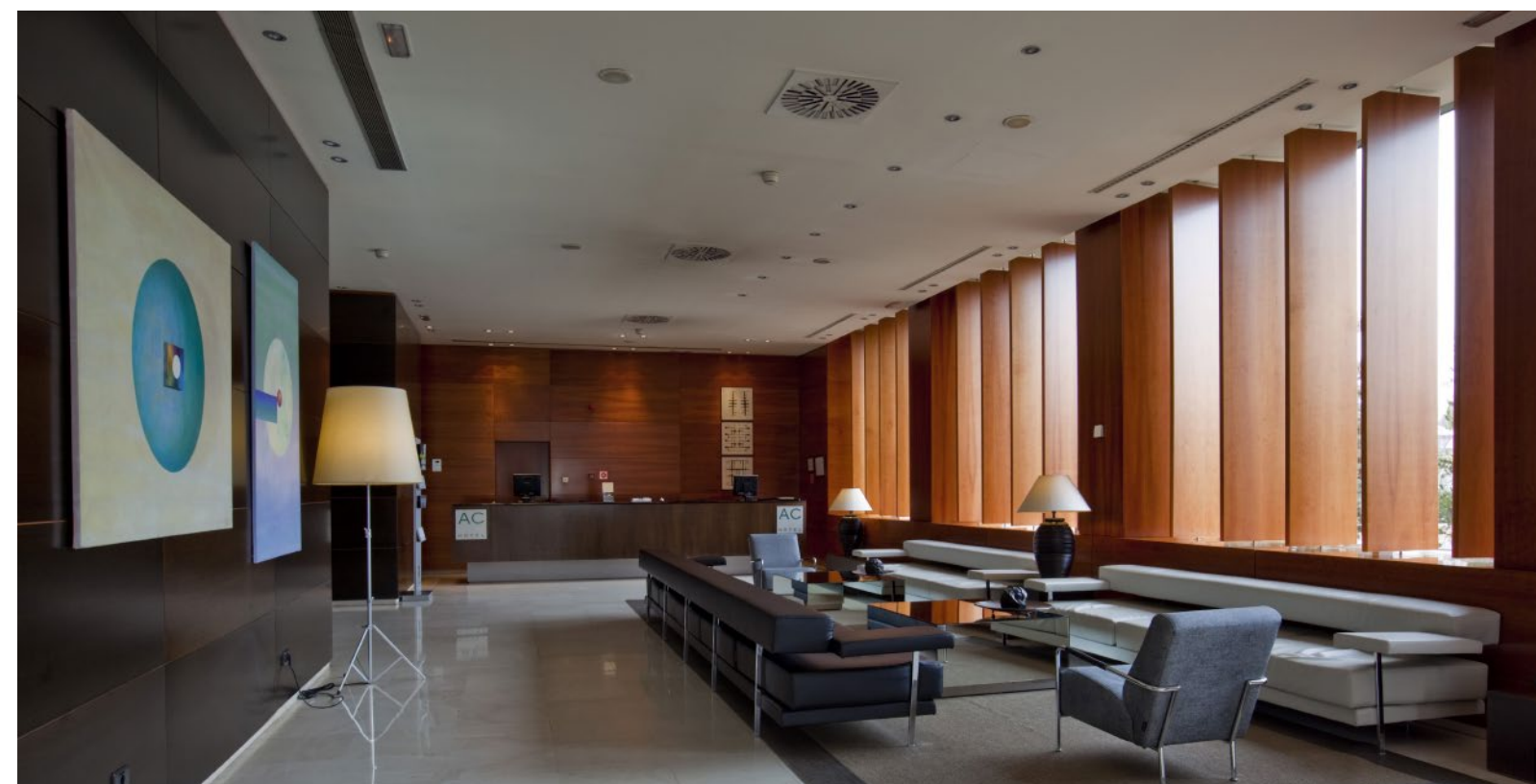
### HABITACIÓN AC

TV con más de 20 canales	SÍ	Conexión WI-FI	SÍ
Baño completo con bañera	SÍ	Climatización personalizada	SÍ
Secador de Pelo	SÍ	Teléfono	SÍ
Amenities AC	SÍ		

**HAB SUITE:** Con una sala de estar independiente del dormitorio. La superficie excede de 50m<sup>2</sup>. Pueden estar dotadas de un segundo baño o aseo de cortesía, terraza, sala de reuniones, etc. Equipamiento añadido: Cama King Size, atenciones (amenities, albornoz y zapatillas) y minicadena o altavoz I-pod.

Prensa Gratuita	SÍ	Lavandería	SÍ
Zona TV	SÍ	Conexión WI-FI free	SÍ
Restaurante	SÍ	Desayuno Buffet	SÍ
Bar	SÍ	Parking	SÍ
Food Service 24 h.	SÍ	Caja de Seguridad	SÍ
Fitness center	SÍ		

## SERVICIOS COMUNES



## SALA AC

La Sala AC es un espacio multifuncional abierto 24 horas, donde podrá disfrutar de conexión WI-FI gratuito, una variada oferta gastronómica y de rincones diferenciados en los que trabajar, relajarse, ojear la prensa, ver la televisión...

## RESTAURANTE

La decoración de vanguardia y minimalista del restaurante AC Guadalajara permite disfrutar de un ambiente sofisticado en el que degustar su cocina de autor. Con una capacidad máxima para 100 personas y unos salones para comidas privadas, se sirven tanto desayunos tipo buffet, como almuerzos y cenas a la carta.



## SALONES: SUPERFICIE Y CAPACIDAD

SALA	LUZ NATURAL	SUPERFICIE	ESCUELA	IMPERIAL	U	BANQUETE	COCKTAIL	TEATRO
Alcarria I	SÍ	133,40 m <sup>2</sup>	50	30	23	100	150	60
Alcarria II	SÍ	245,00 m <sup>2</sup>	100	30	2 x 50	200	270	200
Fórum A	SÍ	55,90 m <sup>2</sup>	35	18	24	50	80	50
Fórum B	No	60,50 m <sup>2</sup>	20	24	20	40	60	50
Fórum C	SÍ	41,60 m <sup>2</sup>	20	10	20	26	30	30
Gran Fórum	SÍ	140,00 m <sup>2</sup>	70	30	50	100	150	130
Lucena	SÍ	245,00 m <sup>2</sup>	100	30	2 x 50	200	270	200

## SALONES: EQUIPAMIENTO

BUSINESS FACILITIES*	CONEXIÓN A INTERNET	TELÉFONO DIRECTO	MEGAFONÍA INTEGRADA	AUDIOVISUALES
SÍ	SÍ	SÍ	-	SÍ

**BUSINESS FACILITIES:** alquiler de equipos informáticos, móviles, traducción de documentos, contratación de azafatas y secretarías, fotocopias, mensajería, agencia de viajes, etc.